

# bau22







*01* **Introducción**

*02* **Ubicación**

*03* **Prototipos**

*04* **Acabados**

*06* **Amenidades**

*09* **Beneficios**



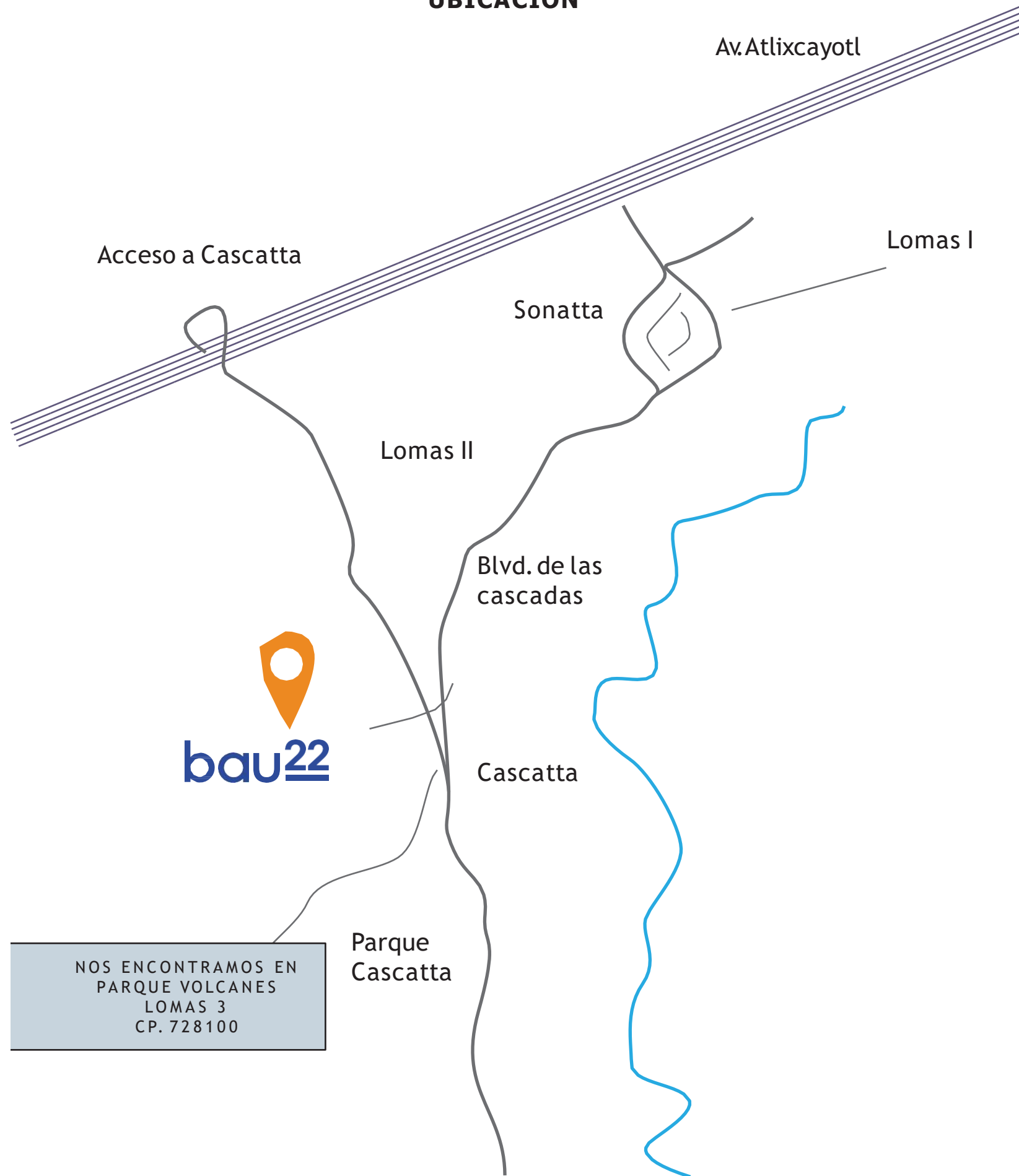
# bau22 *es:*

Bau22 es el nuevo proyecto inmobiliario de Valor City. Un espacio para el individualismo, la independencia y la diversidad. Representa la continuación de la línea Valor City de viviendas flexibles en Puebla. Construidas para el nuevo paradigma de vida moderno y con la premisa de facilitar libertad, facilidad y conveniencia en cuanto a su ubicación: Lomas de Angelópolis.



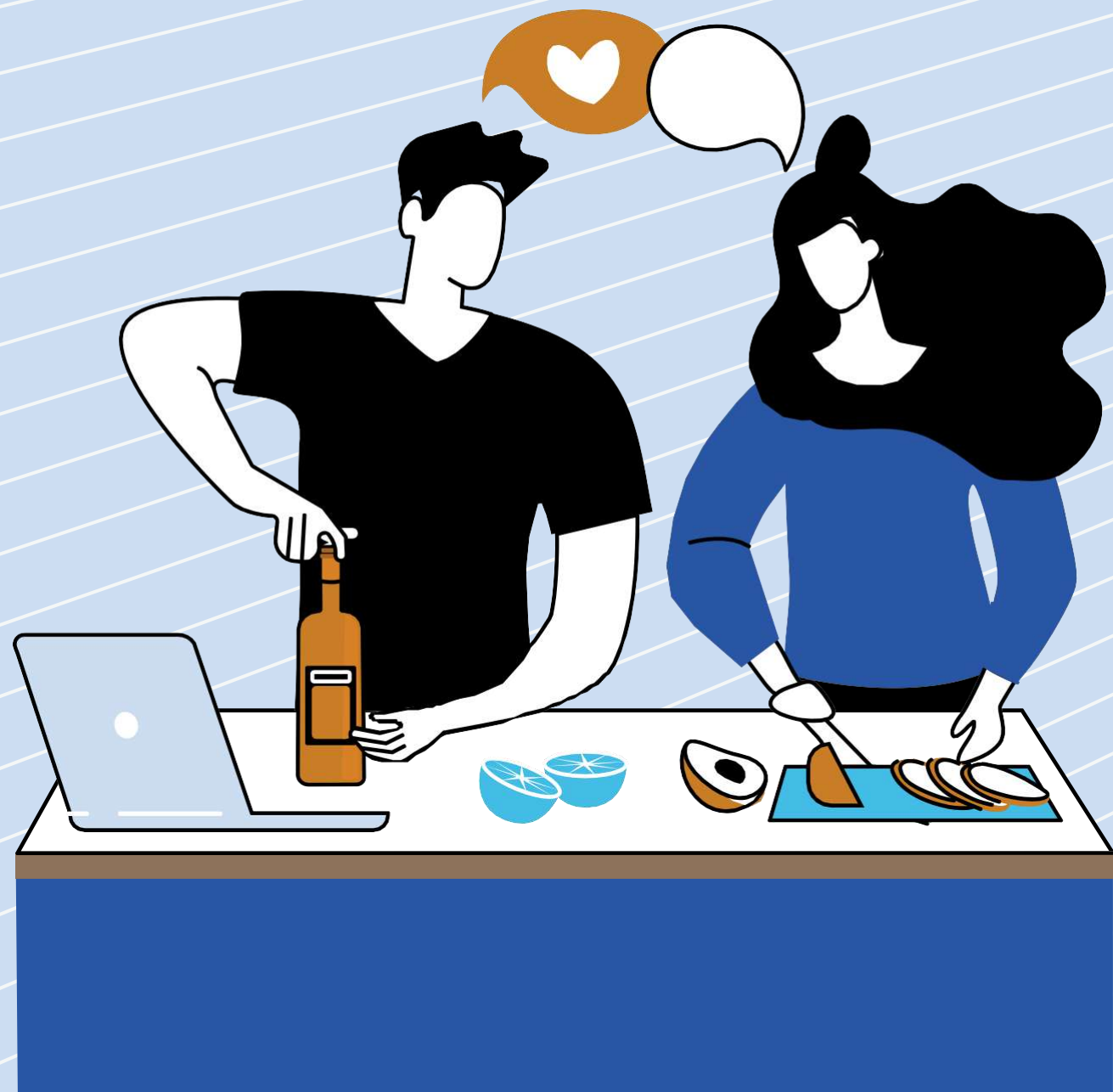


## UBICACIÓN



Lomas,  
*la mini ciudad perfecta*  
para tu nuevo depa.





Prototipos.

# 1. Charlie

 76M<sup>2</sup> +  12.5M<sup>2</sup>

## PORQUE CHARLIE ES GENIAL:

Charlie siempre nos enamora, porque es perfecto para dos personas. Su distribución hace que cualquiera se sienta en casa gracias a la luz natural que lo caracteriza y su ventilación para mantener a un hogar fluido. En setenta y seis metros cuadrados, Charlie comprende dos habitaciones independientes, dos baños completos, un balcón y los acabados característicos de Lomas de Angelópolis: cocina integral de granito San Gabriel, carpintería con acabado en MDF y pisos Sereni en áreas comunes y Piamont en recámaras y baño.



 2  2  ¡Sí!  1 PLANTAS



CHARLIE PLANTA HUMANIZADA



# 2. Miles

91M<sup>2</sup> 12.5M<sup>2</sup>



MILES PLANTA BAJA

## PORQUE MILES ES GENIAL:

Miles nos ha robado el corazón. Con doble altura, es el prototipo más completo de Bau22 y está listo para recibir a toda la familia y amigos. Dos recámaras, 2.5 baños, balcón y la mejor de las vibras para recibirte en tu nuevo hogar. La recámara en el piso de arriba puede adaptarse a las necesidades del inquilino; conviértelo en estudio de trabajo o vestidor, por ejemplo. Además, los acabados son inigualables: cocina integral de granito San Gabriel, carpintería con acabado en MDF tipo parota y pisos Sereni en áreas comunes y Piamont en recámaras y baño.



2.5 2 ¡Sí! 2 PLANTAS



MILES PLANTA ALTA - ESPACIO PERSONALIZABLE



# 3. Kai

68 M<sup>2</sup> + 12.5M<sup>2</sup>



POR QUE KAI ES GENIAL

Kai es tu primer depa con 68 metros cuadrados y 2 recamaras 2 baños completos. Tiene todo lo necesario para em prender un nuevo camino, independiente.

Cuenta con acabado muy bonitos como son Cocina integral de granito negro San Gabriel carpinteria con acabado en MDF y pisos de la marca Cesantoni





## 4. Indigo

 76 M<sup>2</sup> +  12.1M<sup>2</sup>



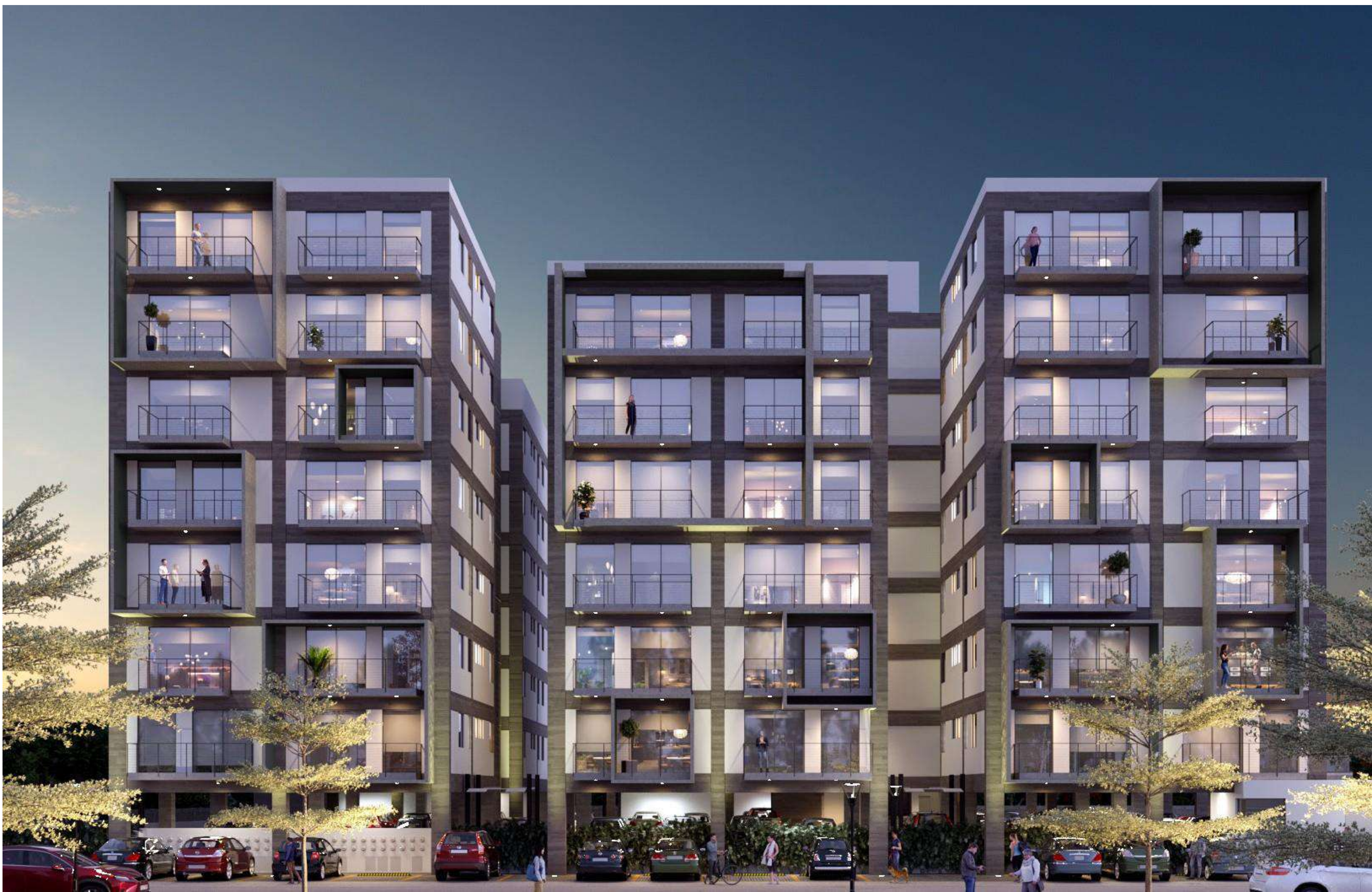
### POR QUE INDIGO ES GENIAL

Indigo este especialmente diseñado para aquellas familias que les gustan los nuevos retos, su distribución permite tener a toda la familia contenta en 76 metros cuadrados. Indigo cuenta con 3 recamaras y 2 baños completos.

Los acabados lo enmarcan muy bien con granito negro San Gabriel en cocina y carpintería en MDF con tonos nogales sofisticados y pisos marca Cesantoni que lo hace ver muy elegante.













# Acabados

Bau22 se toma la calidad de los acabados en serio. Nuestro equipo arquitectónico selecciona materiales que aseguren una durabilidad larga para pisos, cocina y carpintería.





---

## COCINA Y BAÑOS

---

Cocina integral con granito San Gabriel. Piedra que aporta toques orgánicos y resistencia. Muros Charlot Blanco Brillante Cesantoni (cocina) y Sereni Cesantoni hexagonal (baños).

---

## CARPINTERÍA

---

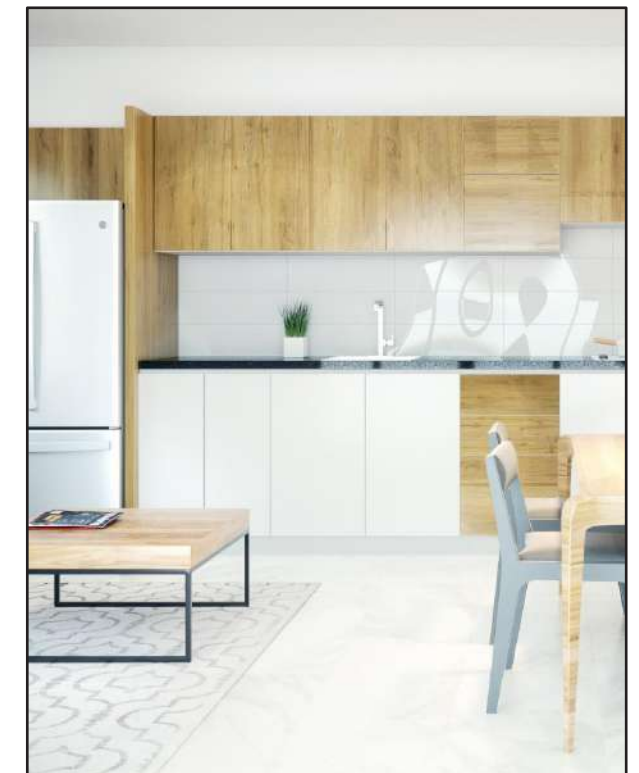
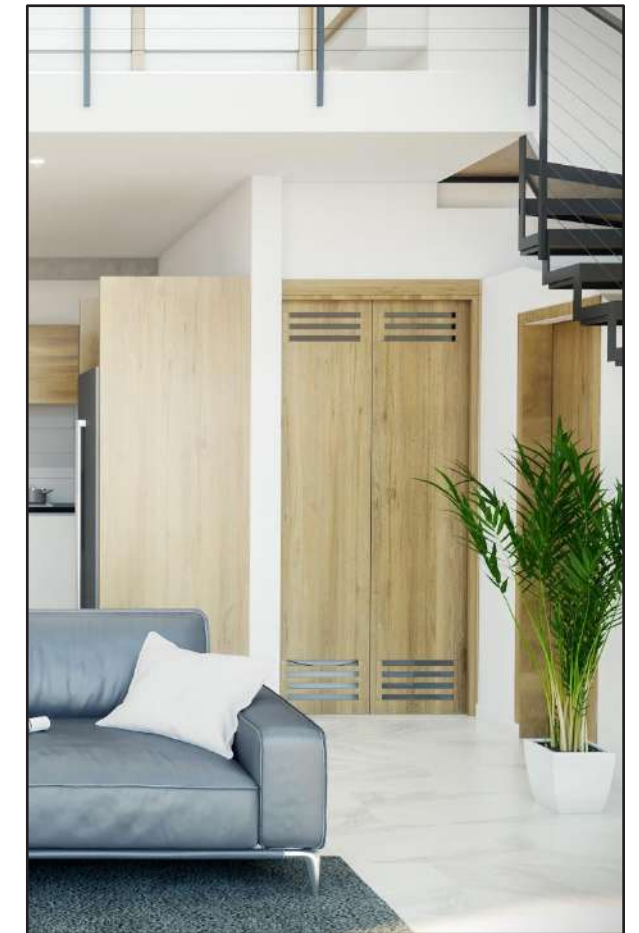
Acabados en MDF; resistente y elegante para un interiorismo a la altura.

---

## PISOS

---

Área común - Sereni Cesantoni  
 Recámaras - Sereni Cesantoni  
 Pasillos distribución - Gaudi Café Cesantoni  
 Baños - Piamont Blanco Cesantoni  
 Terrazas - Stockton Cesantoni  
 Coworking - Gaudi Gris Cesantoni





*Amenidades  
perfectas  
para vivir en  
comunidad*



1. *Salón del Chef*
2. *Sky Lounge*
3. *Barra de Mixología*
4. *Cava*
5. *Zona Asadores en Casa Club\**
6. *Salón de Eventos\**
7. *Fire pit*
8. *Karaoke*
9. *Huerto*
10. *Mesa Ping Pong*
11. *Cross Fit*
12. *Fitness Area*
13. *Gimnasio\**
14. *Pet area*
15. *Pet washing station*
16. *Recepción Paquetería*
17. *Bodega utilería*
18. *Aparcabicicletas*



# Salón del Chef

bau22



UN PROYECTO DE VALOR CITY



CIBRIAN ARQUITECTOS + CHEF SAÚL CARRANZA



ESPACIO EXCLUSIVO DISEÑADO POR EL RECONOCIDO CHEF SAÚL CARRANZA DE LA MANO DE CIBRIAN ARQUITECTOS PARA BRINDARTE UNA AUTÉNTICA EXPERIENCIA DE COCINA Y ENCUENTRO GASTRONÓMICO.



# Salón del Chef

bau22



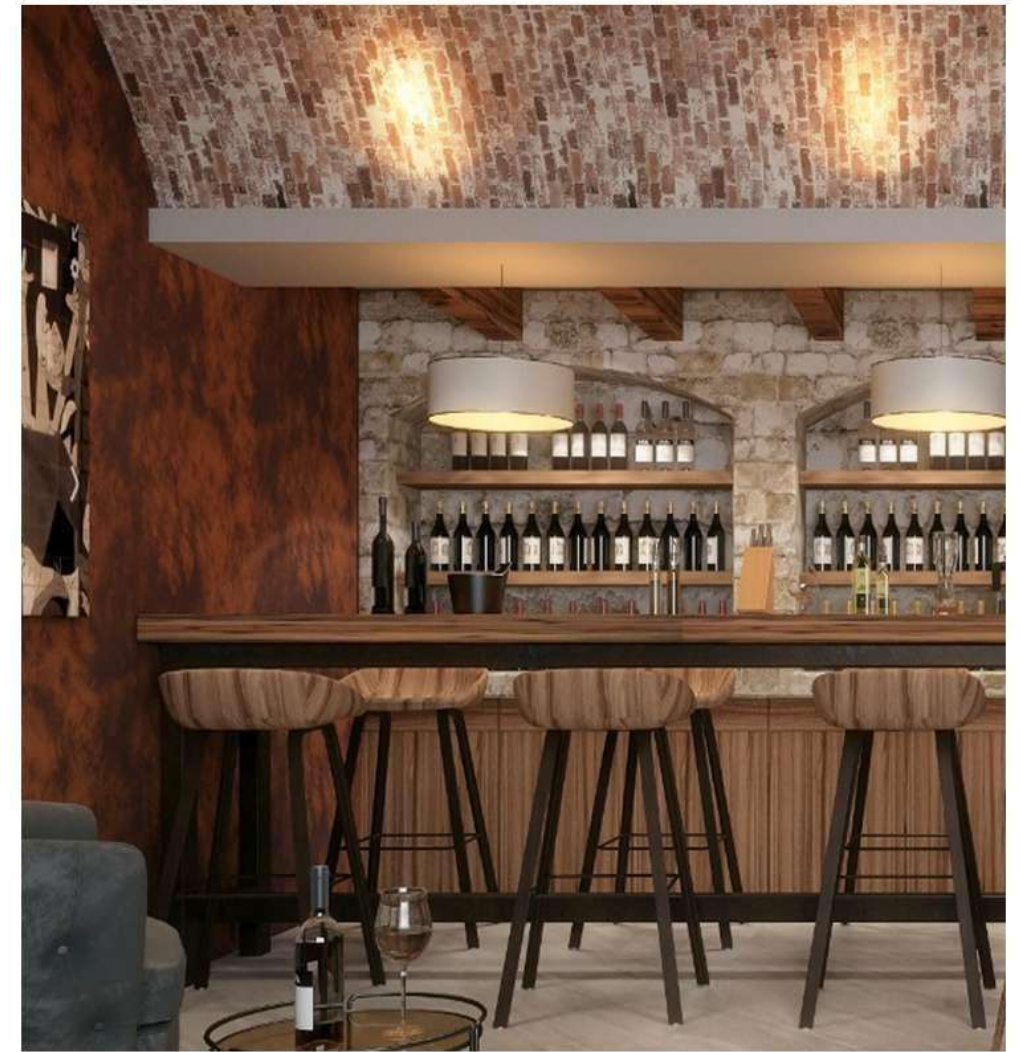
**DISFRUTA LA EXPERIENCIA DE  
COCINA CON EL EQUIPAMIENTO  
E INSTALACIONES IDEALES  
PARA PASAR MOMENTOS  
INOLVIDABLES**





# Cava

bau22



**ES ESPACIO IDEAL PARA COMPARTIR Y DISFRUTAR, CON AMIGOS Ó FAMILIA.  
CON ESPACIOS PRIVADOS PARA ALMACENAMIENTO DE TUS MEJORES VINOS.**



# Coffee room

bau22





