



# Tu nuevo departamento está aquí

[torresllanos.com](http://torresllanos.com)



TORRES LLANOS

# ÍNDICE

1. Introducción
2. Ubicación
3. Prototipos
6. Amenidades



TORRES LLANOS

# INTRODUCCIÓN

Torres Llanos es el nuevo desarrollo de Casas y soluciones habitacionales. Cuenta con 60 departamentos, 4 torres y 5 niveles.

Descubre la perfecta combinación de comodidad y accesibilidad.



# UBICACIÓN

Todo lo que necesitas está cerca de ti



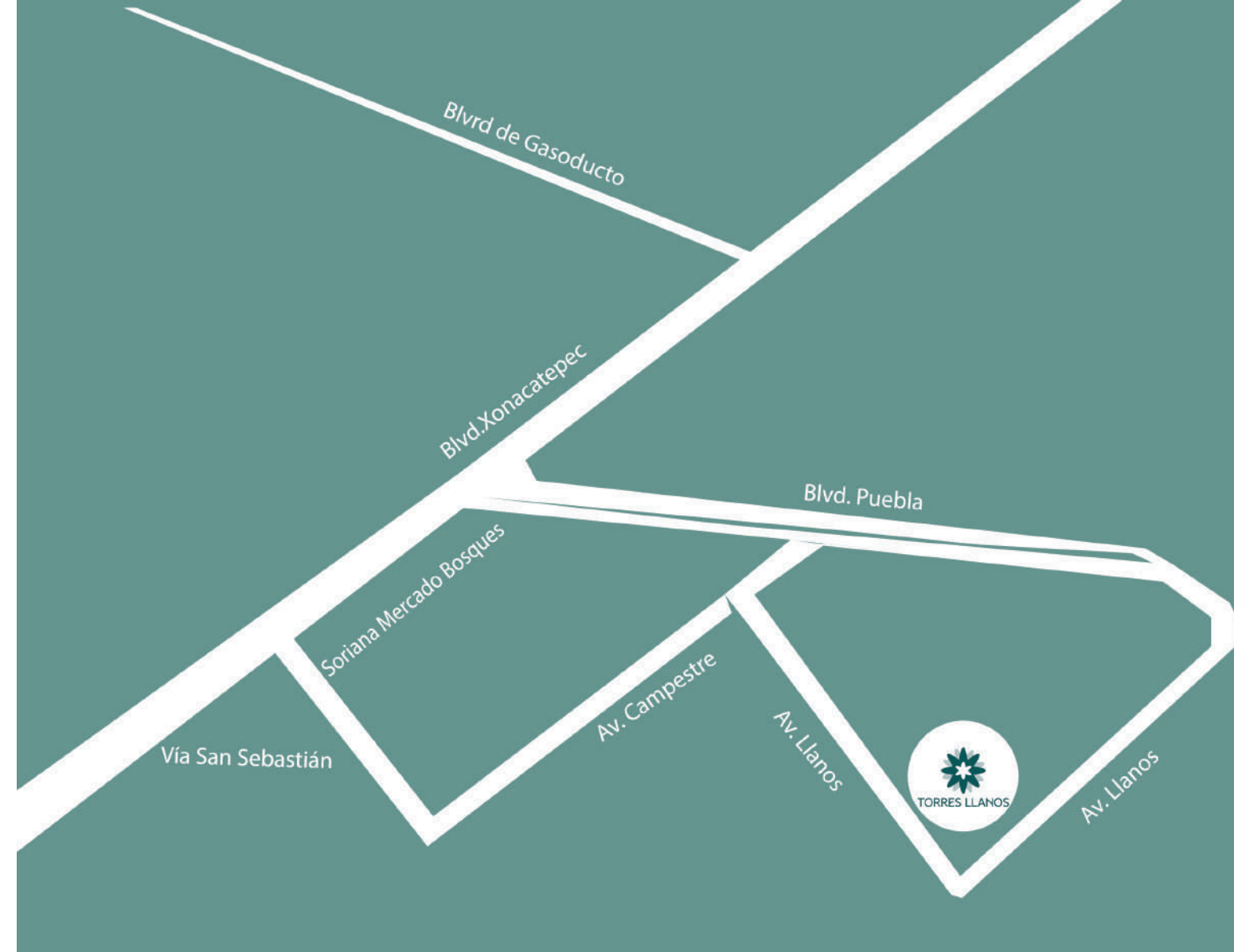
Supermercados  
a 3 min



Escuelas  
a 8 min



Centro Comercial  
a 4 min



## Cerca de:

- Planta Volkswagen
- Planta Audi
- Supermercados
- Escuelas

- Vía San Sebastián
- Parque Finsa
- Parque Puebla
- ¡Y mucho más!

Av. Llanos No. 9201, Col.  
Bosques de San Sebastián,  
Puebla. CP 72310

# PROTOTIPOS



TORRES LLANOS

# SENCILLO

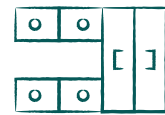
Nuestros acogedores departamentos están diseñados para adaptarse a tu estilo de vida, con espacios funcionales y detalles que marcan la diferencia.



Área de lavado



1 Estacionamiento



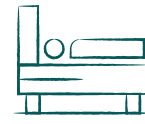
Cocina integral



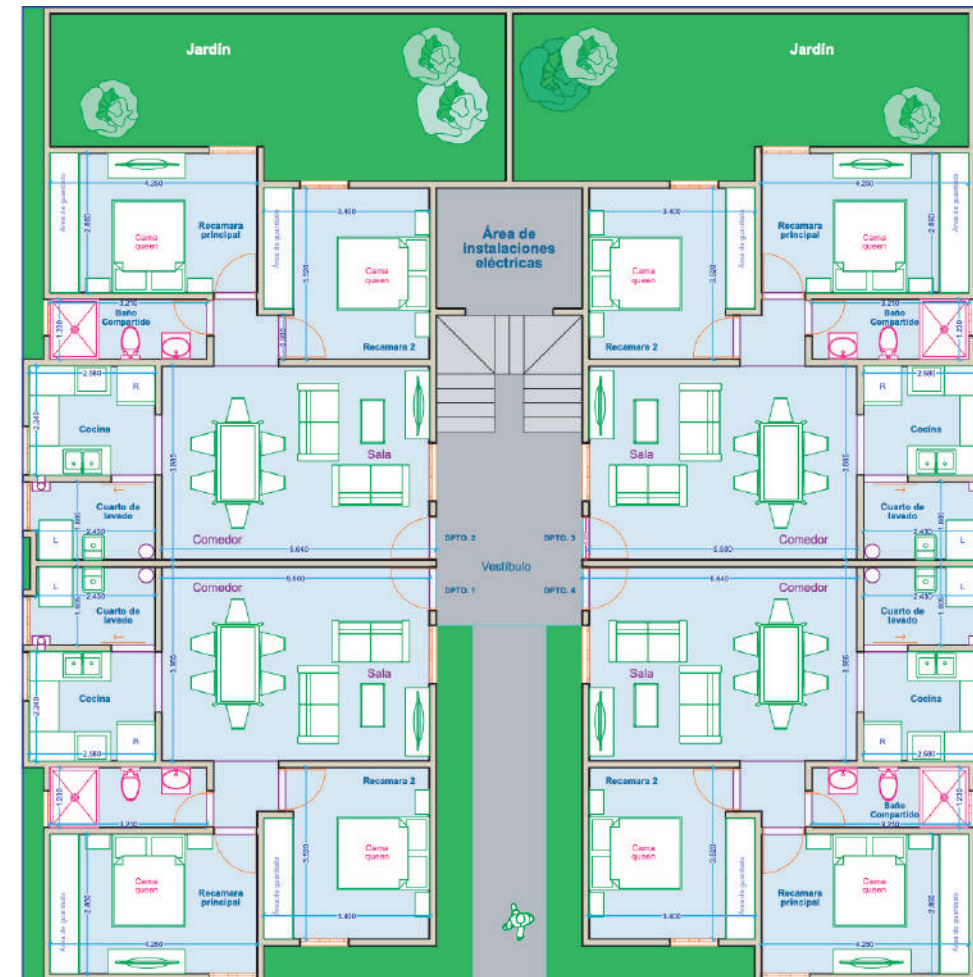
1 Baño completo



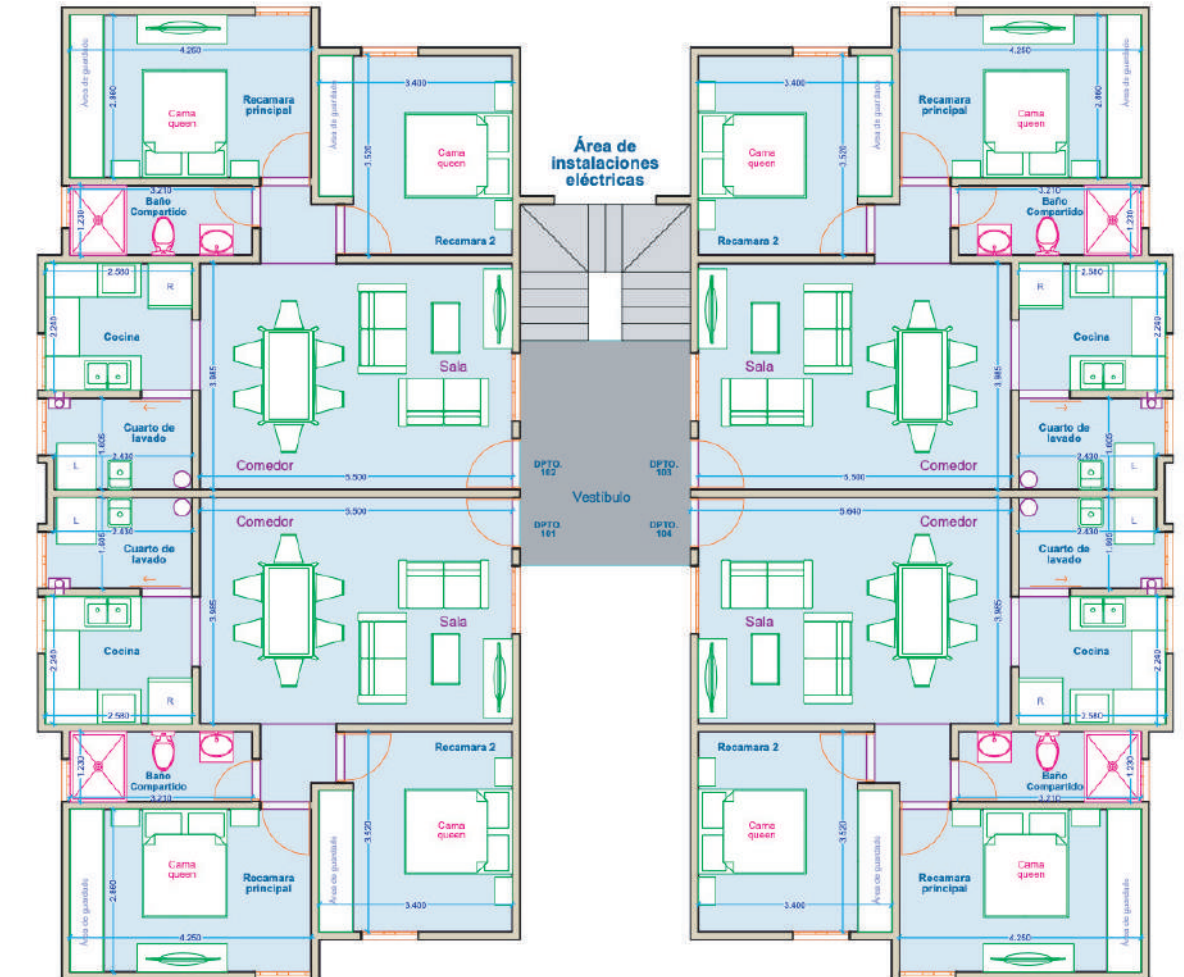
Sala/Comedor



2 Recámaras



Planta baja



Primer nivel

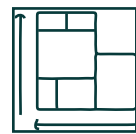
40 DEPARTAMENTOS



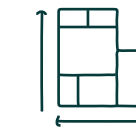
68.33 M2

# PLUS

Departamentos más grandes, mayor comodidad. Disfruta de la tranquilidad de un hogar bien diseñado sin renunciar a la accesibilidad y la practicidad que buscas.

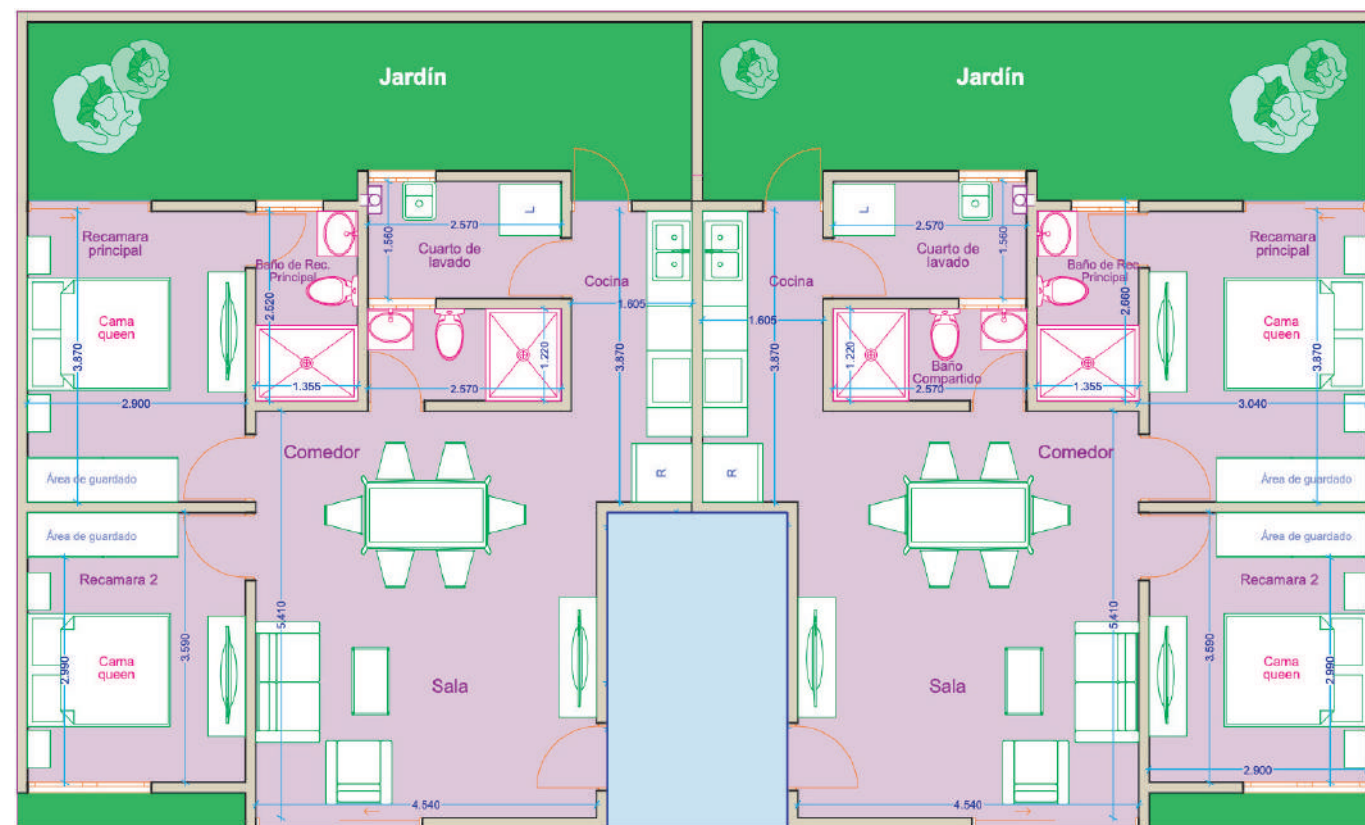


70.32 M2



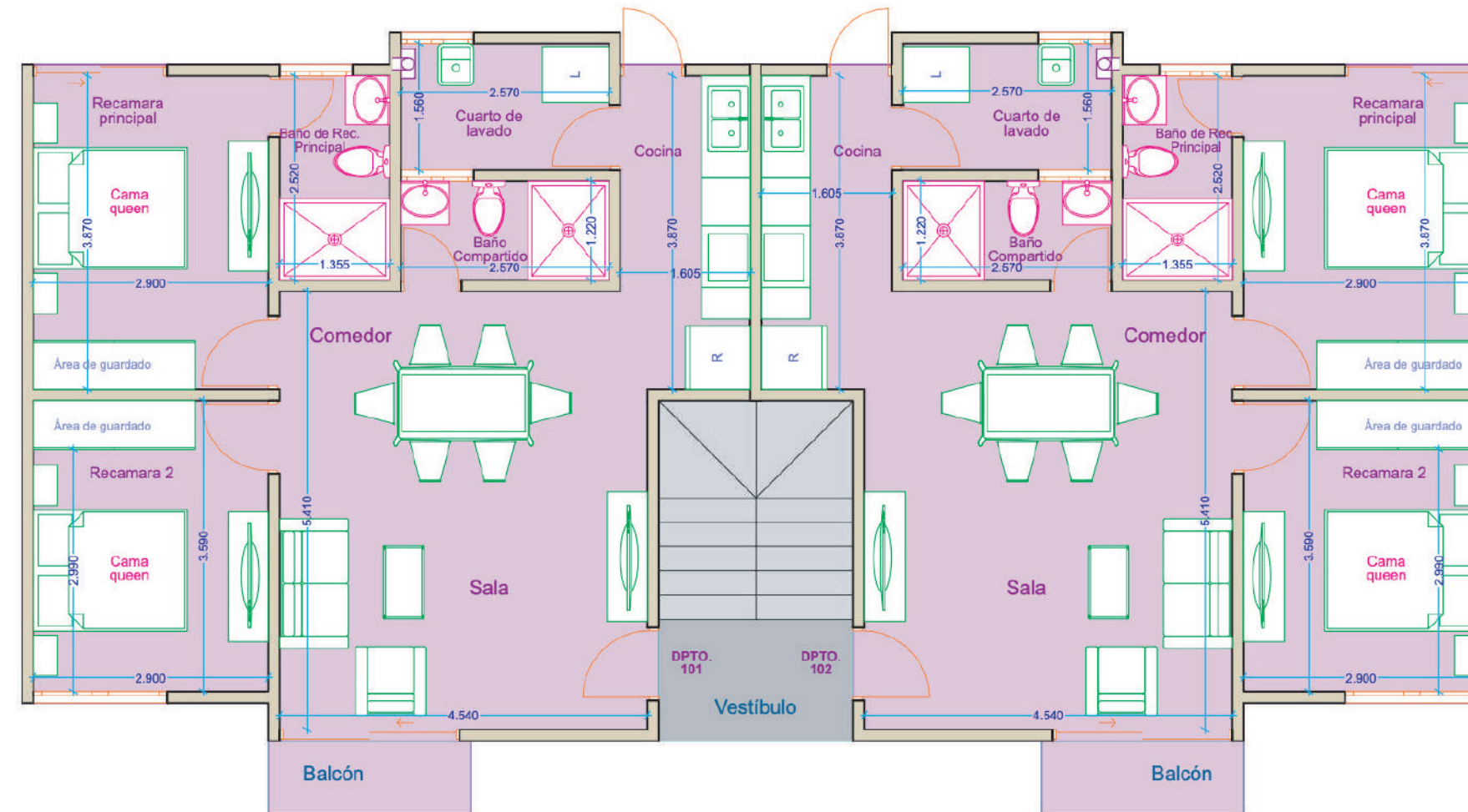
72.57 M2

-  Sala/Comedor
-  2 Recámaras
-  Cocina integral
-  2 Baños completos
-  Área de lavado
-  1 Estacionamiento



Planta baja

20 DEPARTAMENTOS

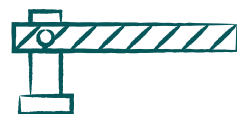


Primer nivel

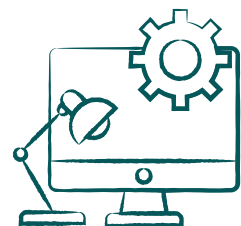




# AMENIDADES



Caseta de acceso con  
vigilancia



Oficina de administración  
condominal



Áreas verdes





TORRES LLANOS



**Av. Llanos No. 9201, Col. Bosques de San Sebastián,  
Puebla. C.P.72310**

[torresllanos.com](http://torresllanos.com)